



**Presentación**  
**TISCAR - ADAU**  
22/05/2019

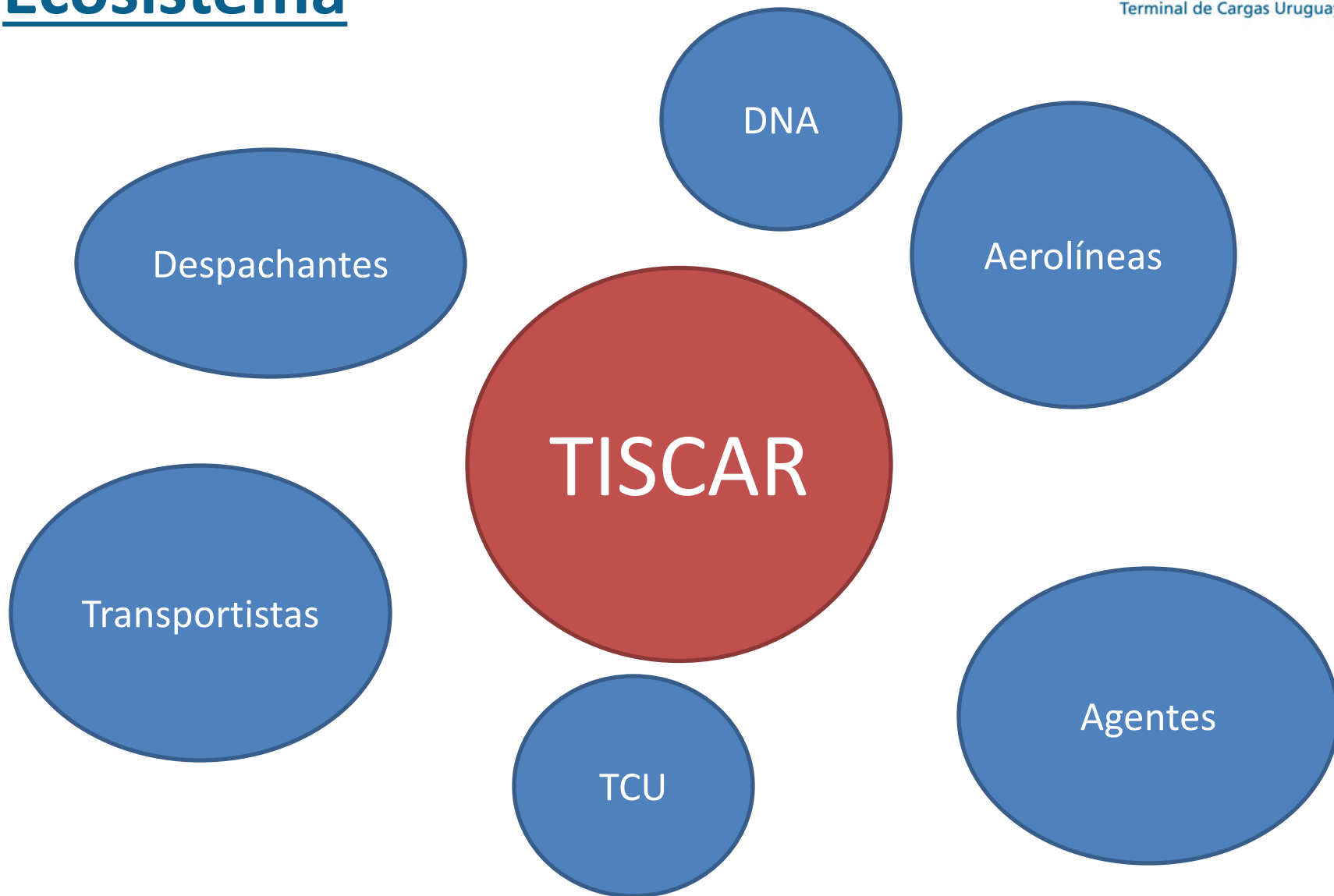




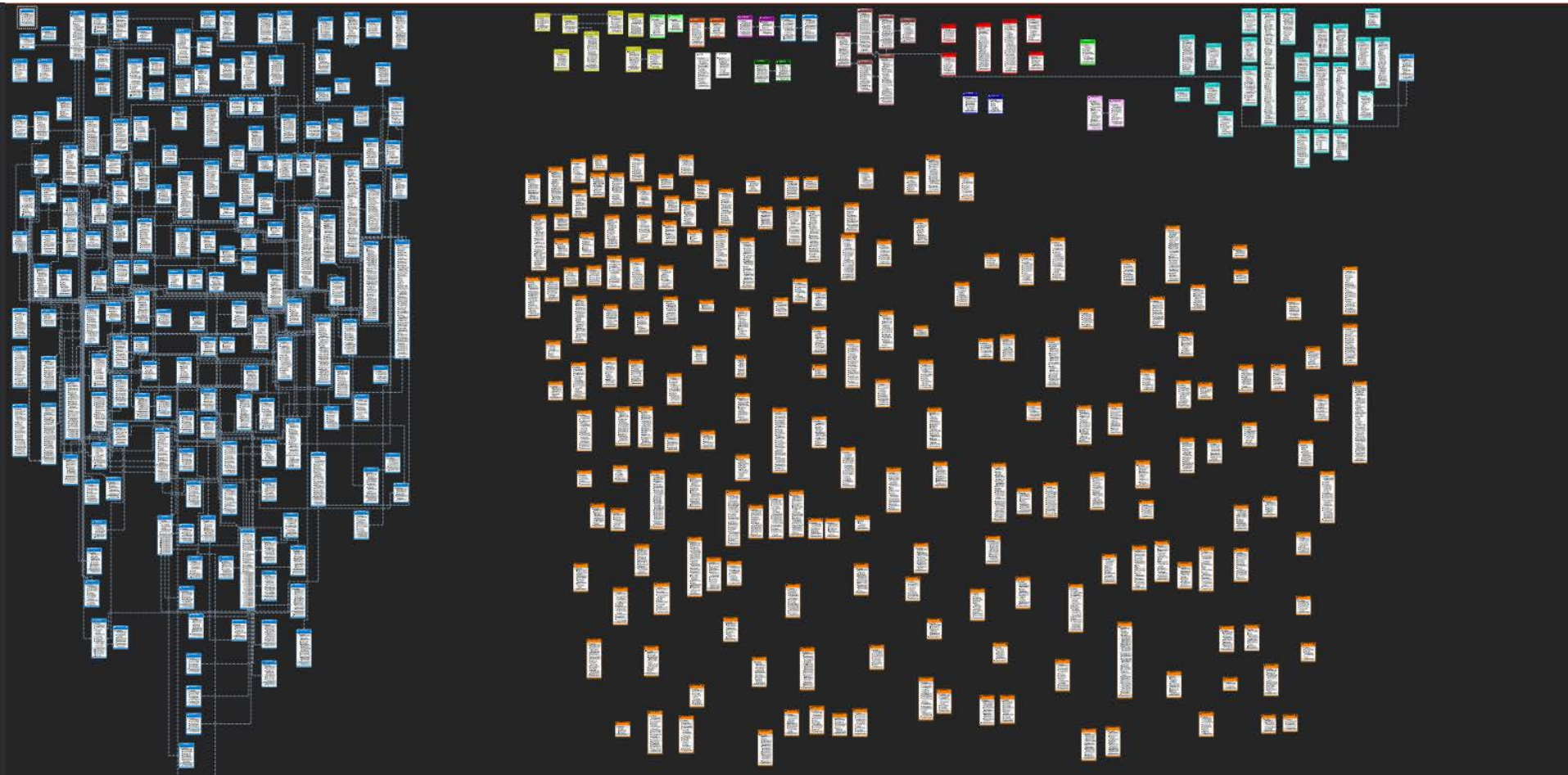
# TISCAR

## Evolución y proyecciones

# Ecosistema

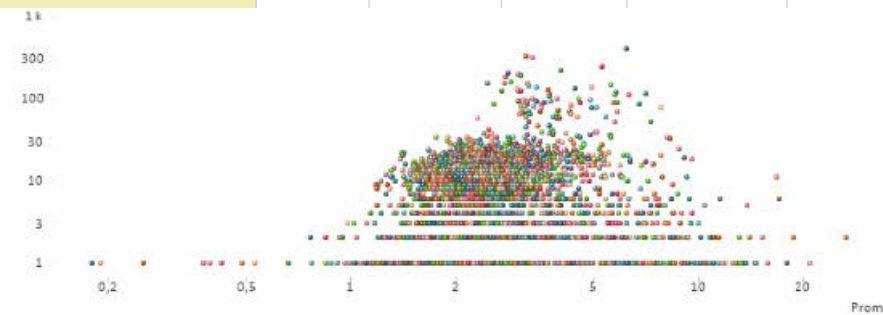


# Crecimiento

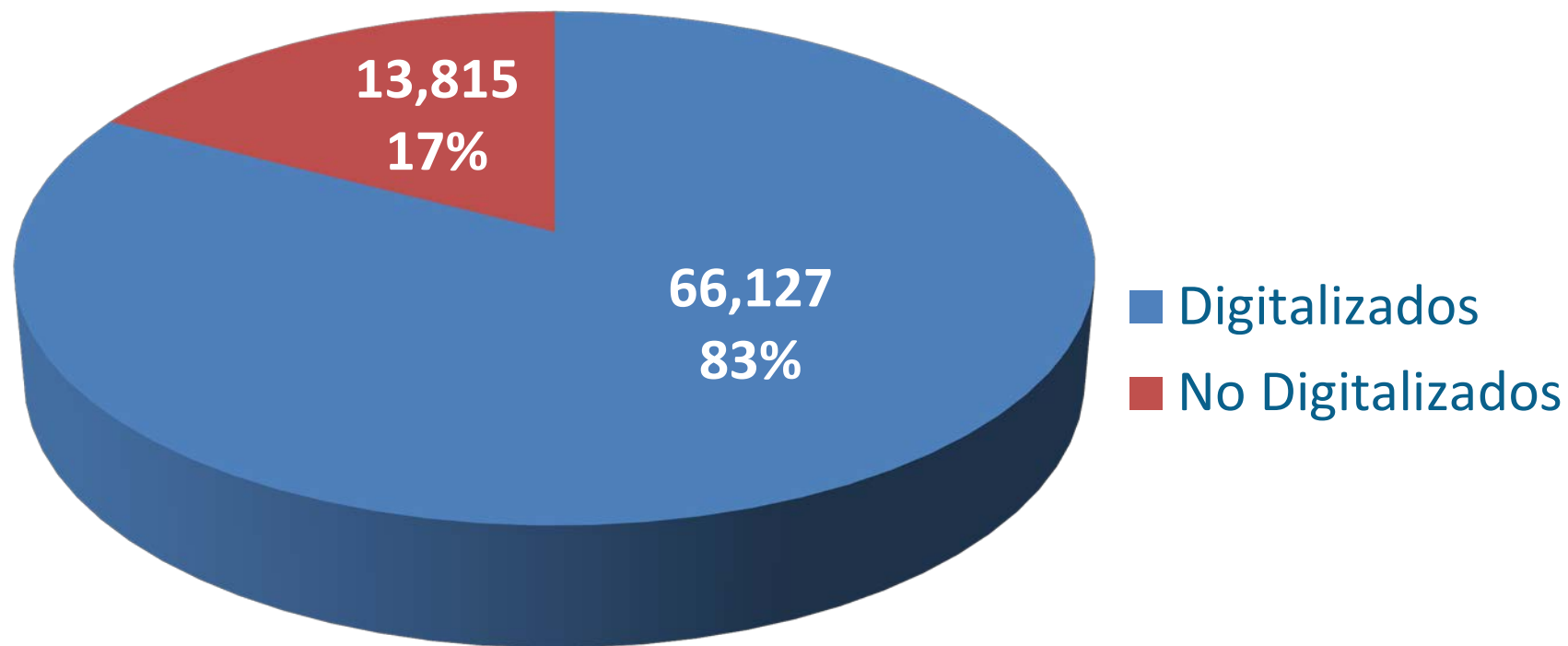


# Monitoreo y Control

Distribucion de ordenes por minuto		Distribucion de ordenes por minuto totales			
ZONA	ESTIBA	COURIER	EGRESO	EGRESO BP	MOV.SERVICIOS
DEPÓSITO/RECEPCIÓN	51	82	0	9	1
VISTURÍA	0	0	0	5	2
EGRESO	0	0	30	0	0
DEPÓSITO PHARMA	1	0	0	0	0
T ALTA	0	0	0	0	0
T BAJA	0	0	0	4	4



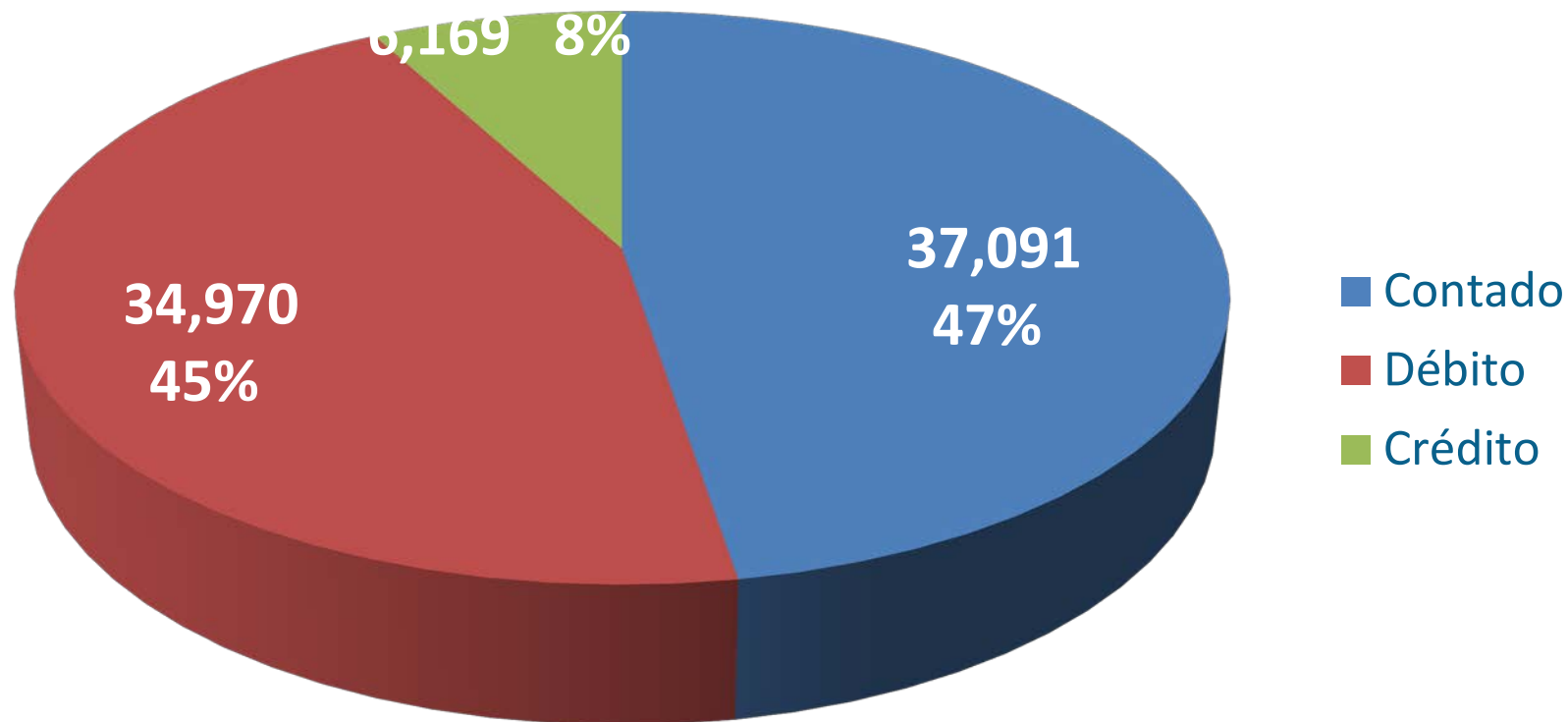
# Tipos de documentos







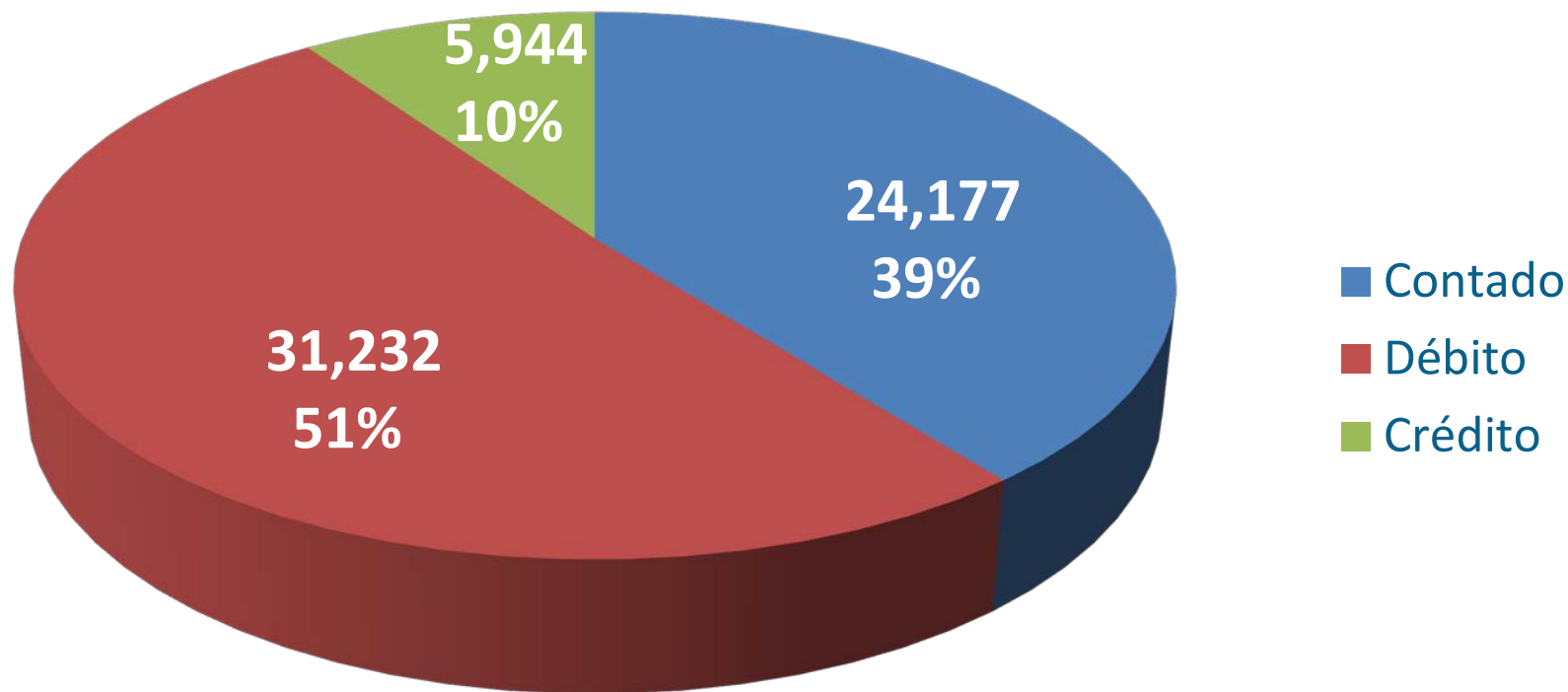
# Evolución Modo de pago SITCU





# Evolución Modo de pago

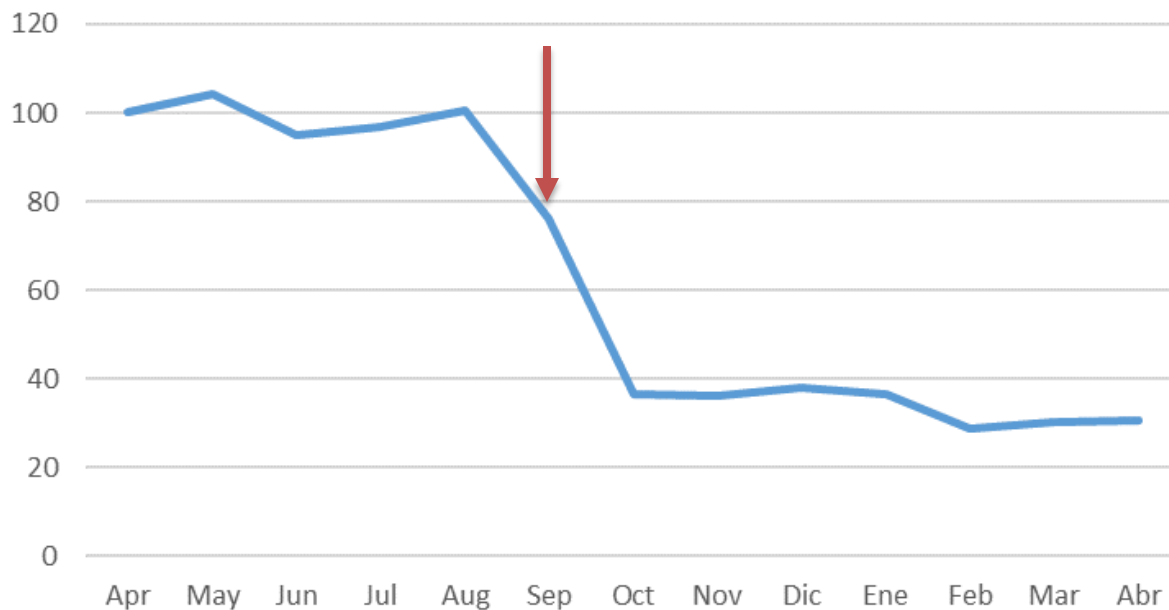
## TISCAR





# Operativa Cajas

Operaciones Caja

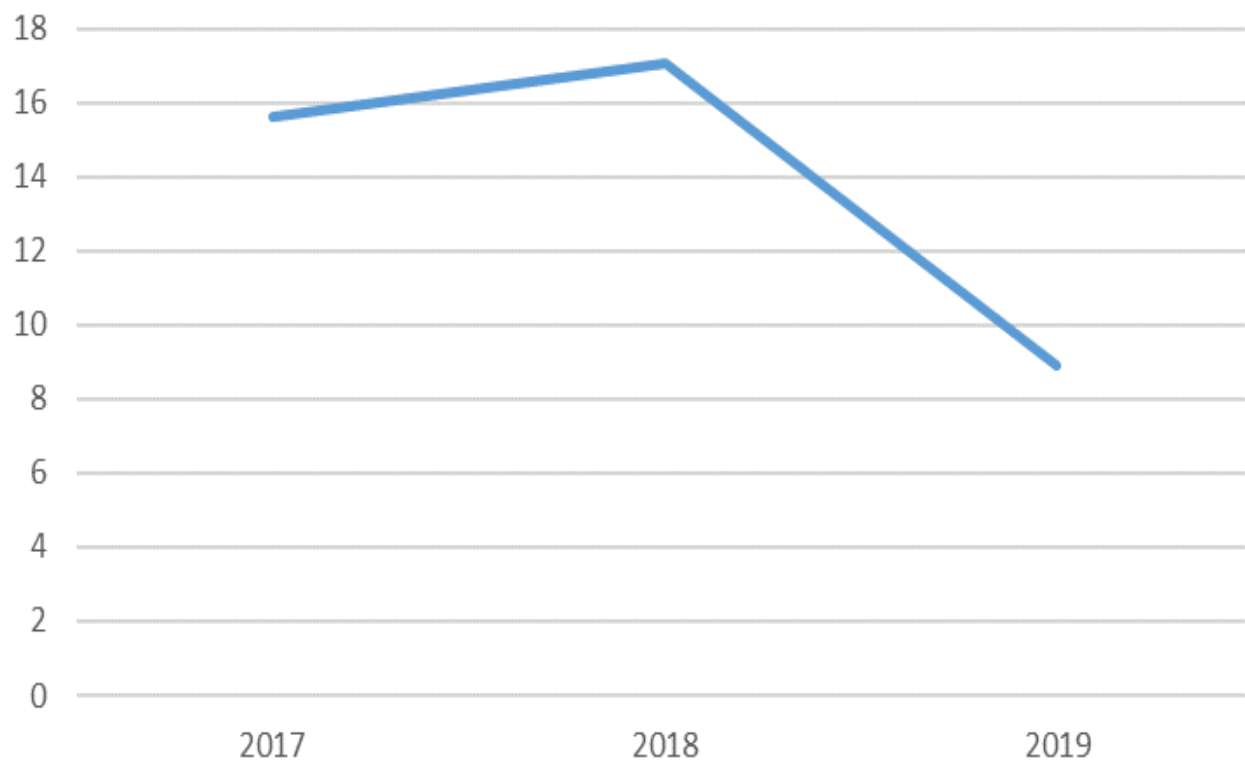


- Factores adicionales:
  - I. Voucher búsqueda
  - II. Sólo cobro

# Recepción

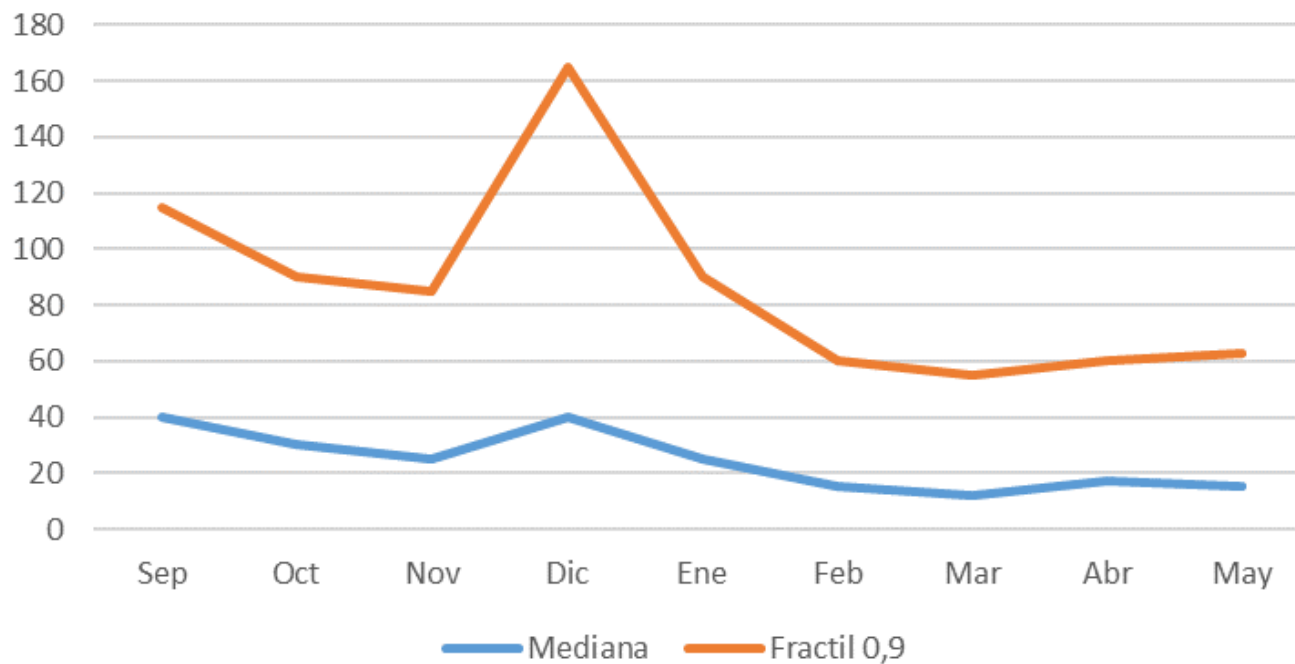
Reducción de  
50% en tiempo  
promedio de  
stock

Tiempo de Disponibilidad de Stock (Hs)



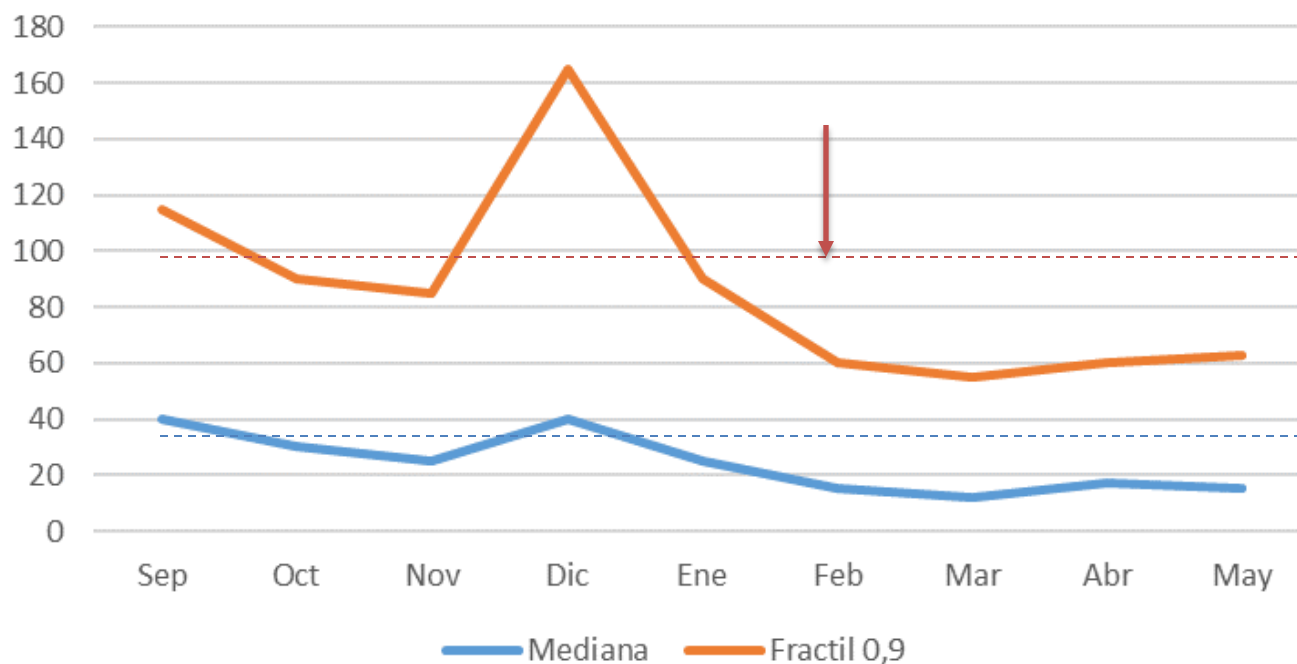
Fuente: DNA

## Tiempos de Verificación



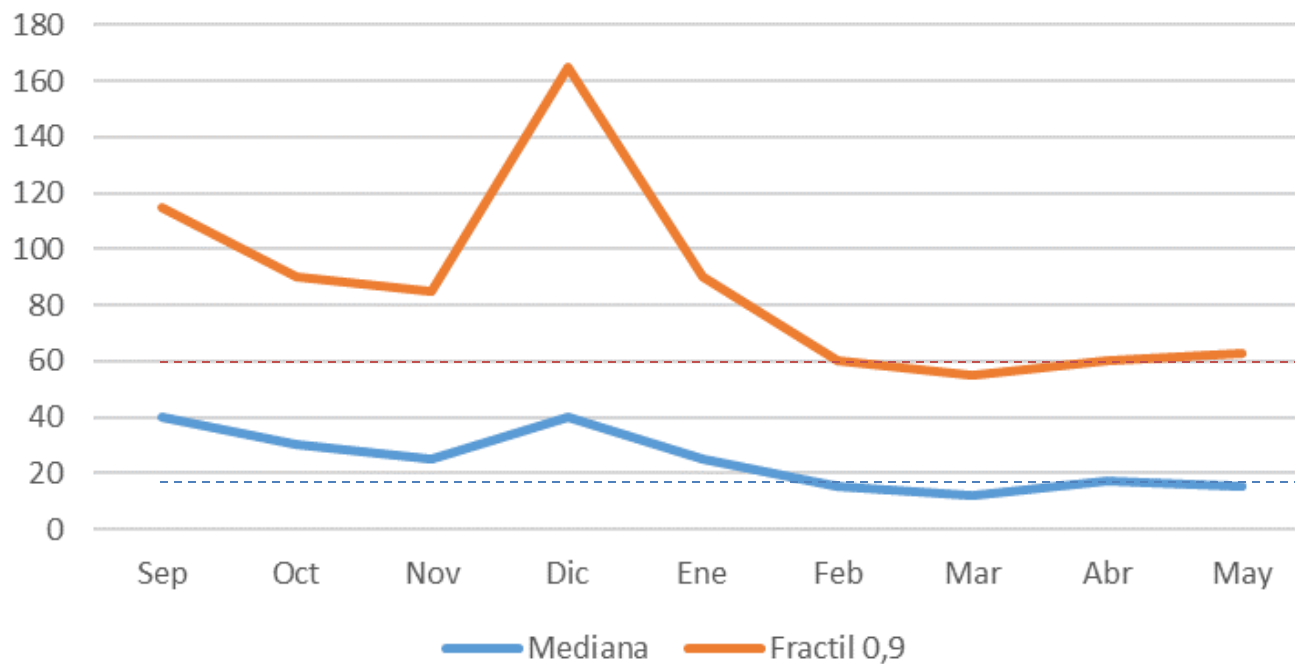
- Etapa inicial
- Evolución
  - I. Cambios febrero
  - II. Tendencia

## Tiempos de Verificación



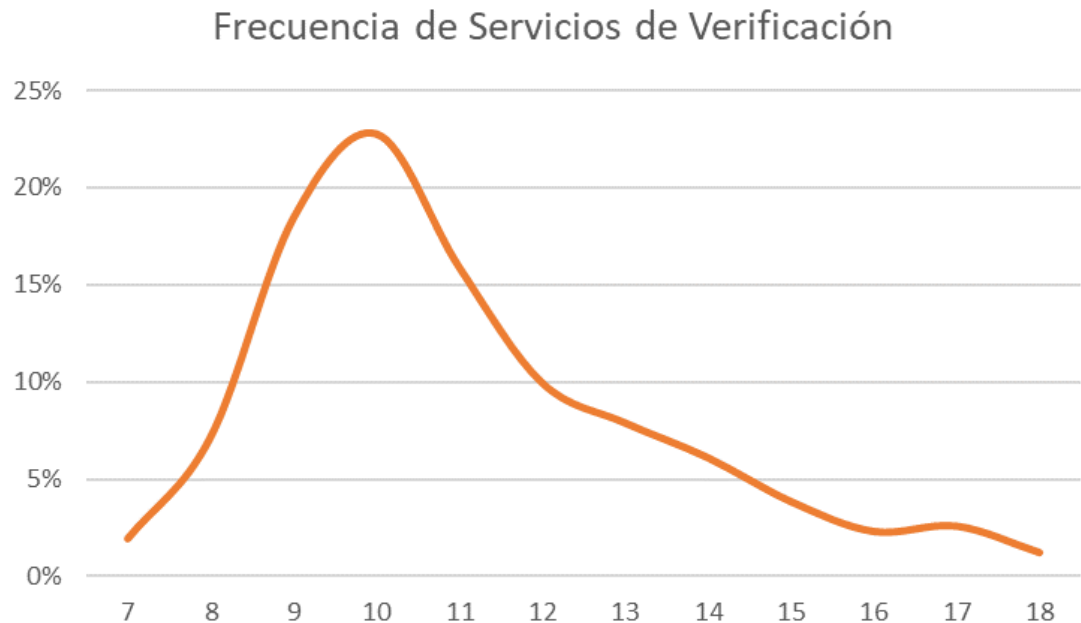
- Etapa inicial
- Evolución
  - I. Cambios febrero
  - II. Tendencia

## Tiempos de Verificación

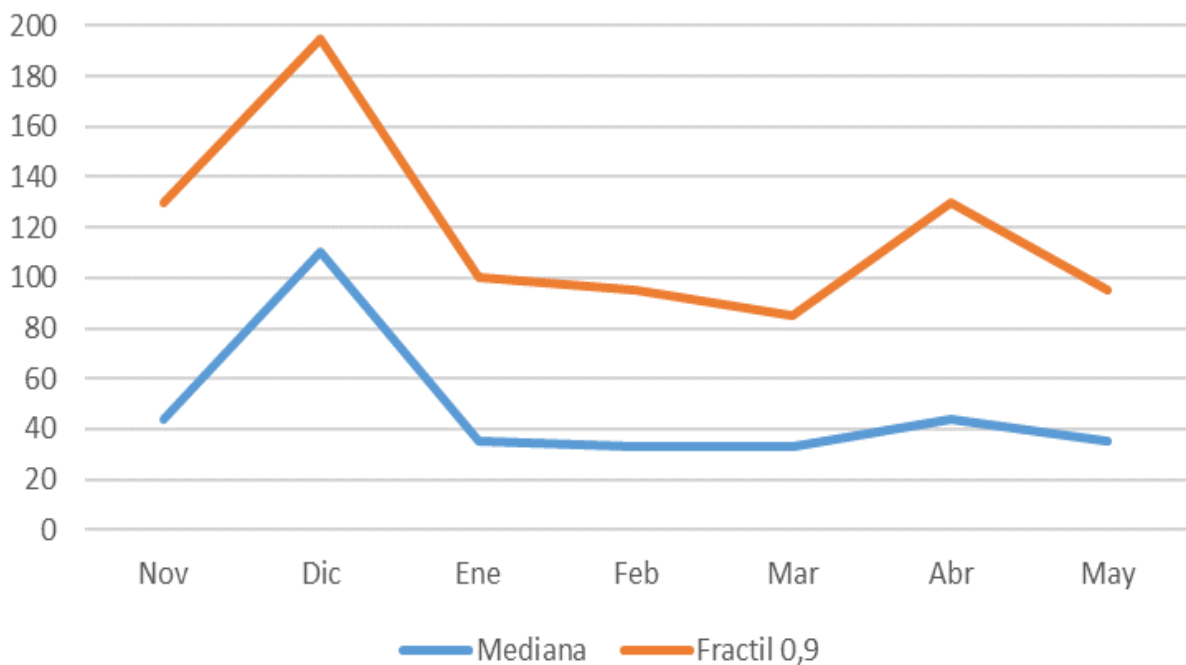


- Etapa inicial
- Evolución
  - I. Cambios febrero
  - II. Tendencia

- Pico muy pronunciado en la demanda de verificaciones a la mañana



Tiempos de Entrega



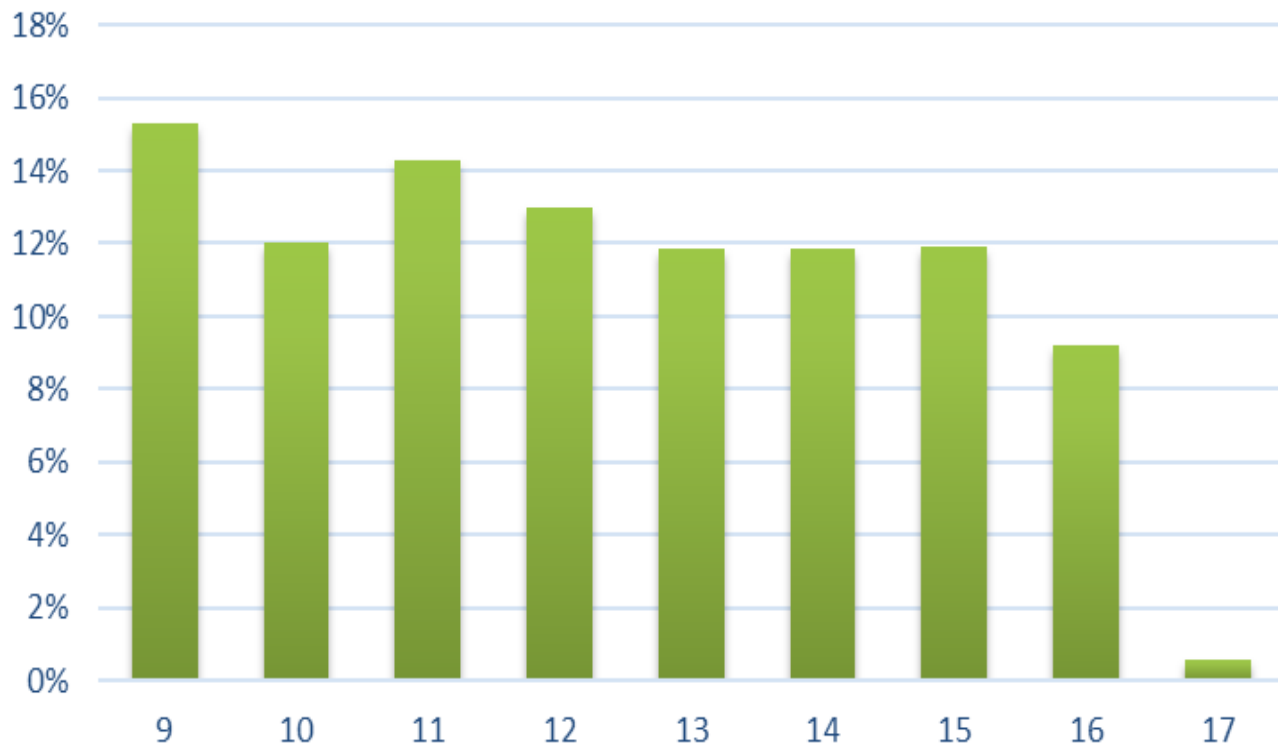
Problemas ajustados:

- I. Perdidas
- II. Cantidad de elevadores por muelle
- III. Trazabilidad



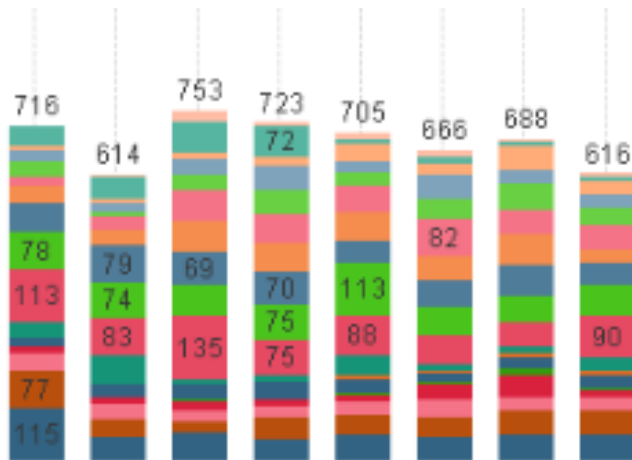
# Entrega

## Distribución Ordenes de Entrega

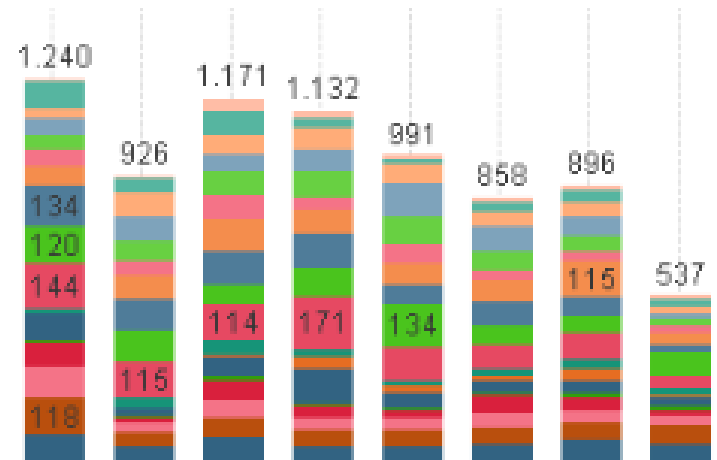


- Sesgo matutino con fuerte estacionalidad semanal

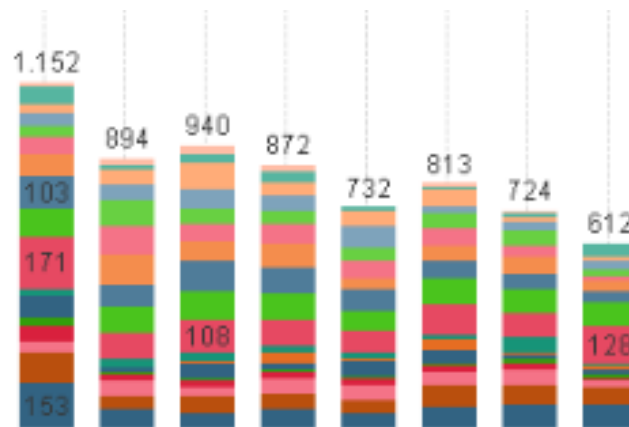
# Entrega



Lunes



Miércoles



Viernes

# Anuncios

- Retiro de tránsitos por mostrador
- Débito fuera de horario
- Alertas sobre costos adicionales (Habilitaciones)
- Repesados, no facturar previo ejecución
- Comprobantes CFE's impresos
- Correo de sugerencias
- Nuevas capacitaciones semestrales, primera 13/6

# Modificaciones previstas

- Junio
  - Migración hardware (Cambio estético)
  - Condición de temperatura en consulta de stock
  - Bloqueo de cuentas tras 10 días de deuda
- Sin fecha prevista
  - Se alertará cuando se hace un despacho parcial del stock
  - Pago online pasará a incluir suministros
  - Inclusión de facturación de exportaciones
  - Inclusión de CFE's de deuda en consulta de facturación
  - Alerta en caso de digitar fecha con muchos días de antelación

# Mediano Plazo

- Control de ingreso integrado
- Tiempo de espera estimado



# Consultas?





**Gracias!**





# Demanda y Situación 25/4

